



دانشگاه پیام نور
(مرکز آزمون)

نیمسال اول ۸۹-۸۸

استان:

کارشناسی (ستى - تجميع)

تعداد سؤالات: تستی: ۴۰ تشریحی: —

زمان آزمون: تستی: ۷۰ تشریحی: — دقیقه

آزمون نمره منفی دارد ○ ندارد ⊗

نام درس: مالیه عمومی و خطمش دولتی

رشته تحصیلی و کد درس: مدیریت دولتی - بازرگانی - صنعتی ۱۲۲۱۰۰۸ - حسابداری ۱۲۱۸۰۹۰ - اقتصاد و

تجميع ۱۲۲۱۰۳۴

کد سری سؤال: یک (۱)

استفاده از: —

مجاز است.

امام علی^(ع): برتری مردم به یکدیگر، به دانش‌ها و خردهاست؛ نه به ثروت‌ها و تبارها.

۱. اساس نظریه کلاسیکها بر چه چیزی مبتنی است؟

الف. رقابت ب. انحصار ج. عدم کارآئی د. رقابت انحصاری

۲. حداقل مالیات از نظر کلاسیکها کدام است؟

الف. میزان مالیاتی است که بر اساس توانائی پرداخت، دریافت می‌شود.

ب. مالیاتی است که بر اساس میزان مصرف افراد وضع می‌شود.

ج. برابر درآمدی است که دولت برای انجام وظایف ارائه شده نیاز دارد

د. برابر هزینه‌ای است که جهت کارآئی بازارها لازم است.

۳. کدامیک از گزینه‌های زیر از شاخص‌های تعیین کننده اهمیت دولت در اقتصاد است؟

الف. مخارج دولت در اقتصاد ب. مخارج جاری دولت

ج. مخارج دولت به درآمد ملی د. مخارج دولت به درآمد افراد

۴. کدامیک از گروه کشورهای زیر بطور نسبی کمترین اندازه دولت را داشته‌اند؟

الف. کشورهای جهان سوم ب. کشورهای صنعتی ج. کشورهای سوسیالیست د. کشورهای آسیائی

۵. در مرحله بلوغ اقتصادی:

الف. هزینه‌های سرمایه‌گذاری زیر بنایی دولت کاهش می‌یابد. ب. هزینه‌های سرمایه‌گذاری زیر بنایی دولت افزایش می‌یابد

ج. سرمایه‌گذاری اجتماعی وجود ندارد د. خدمات رفاهی کاهش می‌یابد.

۶. گسترش ماهیت رابطه بین بازارها و پیچیدگی عوامل تشکیل دهنده بازار در نتیجه کدامیک از عوامل زیر است؟

الف. ایجاد قراردادها ب. قوانین جدید ج. ادامه رشد صنایع د. انحصاری شدن بنگاهها

۷. این نظریه از کیست: «حکومت‌ها با توجه به تمایل مردم آماده خرج کردن بیشتر هستند».

الف. واگنر ب. روستو ج. پیکاک و وایزمن د. کینز

۸. ازدحام در استفاده از کالاها و خدمات عمومی چه پیامدهای دارد؟

الف. پی آمد خارجی منفی ب. پی آمد داخلی منفی ج. پی آمد خارجی مثبت د. پی آمد داخلی مثبت

۹. در بازارهای رقابتی اگر پی آمد خارجی وجود نداشته باشد، در این صورت:

الف. سطح تولید ناکارآمد است. ب. تخصیص بهینه منابع وجود ندارد

ج. تولید صورت نمی‌گیرد د. سطح تولید کارآمد است.



دانشگاه پیام نور
(مرکز آزمون)

کارشناسی (ستی - تجميع)

نیمسال اول ۸۹-۸۸

استان:

نام درس: مالیه عمومی و خطمش دولتی
رشته تحصیلی و کد درس: مدیریت دولتی - بازرگانی - صنعتی ۱۲۲۱۰۰۸ - حسابداری ۱۲۱۸۰۹۰ - اقتصاد و تجميع ۱۲۲۱۰۳۴
کد سری سؤال: یک (۱) استفاده از: — مجاز است.
تعداد سؤالات: تستی: ۴۰ تشریحی: —
زمان آزمون: تستی: ۷۰ تشریحی: — دقیقه
آزمون نمره منفی دارد ○ ندارد ⊗

۱۰. کدامیک از کالاهای زیر عمومی است؟

الف. پیراهن ب. مداد ج. عینک د. دفاع ملی

۱۱. کدامیک از گزینه‌های زیر از ویژگیهای کالای عمومی خالص نمی‌باشد؟

الف. هزینه نهایی استفاده از آنها صفر است. ب. غیر قابل رقابت می‌باشند.

ج. غیر قابل تخصیص منافع می‌باشند. د. رقابت‌پذیر می‌باشند.

۱۲. منحنی تقاضای بازار برای کالاهای عمومی چگونه به دست می‌آید؟

الف. جمع عرضه تک تک عرضه کنندگان ب. جمع افقی منحنی‌های تقاضای فردی

ج. جمع عمودی منحنی‌های تقاضای فردی د. جمع عمودی منحنی‌های عرضه فردی

۱۳. هدف سیاسی دولت از توزیع درآمد در جامعه کدام است؟

الف. تأثیر در تقاضای مردم ب. تأثیر در عرضه مردم ج. جلب نظر رای دهندگان د. تغییر الگوی مصرف

۱۴. کدامیک از موارد زیر جزو پرداختهای انتقالی دولت محسوب نمی‌شود؟

الف. کمک به خانواده‌های آسیب‌پذیر ب. پرداخت به بیکاران

ج. حقوق پرداختی به کارمندان د. مستمری تأمین اجتماعی

۱۵. کدام گزینه در مورد ضریب جینی صحیح است؟

الف. از یک بزرگتر است ب. همیشه عددی منفی است ج. بین صفر و یک است د. قابل محاسبه نیست

۱۶. این جمله از کیست: « یک تومان درآمد اضافی برای یک ثروتمند ارزشی کمتر از یک تومان درآمد بیشتر برای فقیر را دارد؟ »

الف. مطلوبیون ب. توماس هابز ج. جان لاک د. جان استوارت میل

۱۷. کدامیک از موارد زیر جزء حمایت‌های سازمان تأمین اجتماعی است.

الف. غرامت تصادفات رانندگی ب. سفرهای زیارتی

ج. هزینه تحصیلی د. غرامت دستمزد

۱۸. از نظر تحلیل‌های خرد اقتصادی مالیات‌ها چه تأثیری در اقتصاد دارند؟

الف. کاهش مصرف کل ب. تخصیص و توزیع ج. کاهش درآمد کل د. کاهش تقاضای کل

۱۹. مالیات بر مصرف کدام است؟

الف. تصاعدی ب. نسبی ج. تنازلی د. ثابت

تعداد سؤالات: تستی: ۴۰ تشریحی: —

زمان آزمون: تستی: ۷۰ تشریحی: — دقیقه

آزمون نمره منفی دارد ○ ندارد ⊗

نام درس: مالیات عمومی و خط‌مشی دولتی

رشته تحصیلی و کد درس: مدیریت دولتی - بازرگانی - صنعتی ۱۲۲۱۰۰۸ - حسابداری ۱۲۱۸۰۹۰ - اقتصاد و

تجميع ۱۲۲۱۰۳۴

مجاز است.

استفاده از: —

کد سری سؤال: یک (۱)

۲۰. مفهوم برابری عمودی در اصل توانایی پرداخت یعنی چه ؟

الف. پرداخت مالیات یکسان با توانایی پرداخت یکسان

ب. پرداخت مالیات ثابت توسط همه افراد

ج. توانایی پرداخت بیشتر مالیات بیشتر

د. توانایی پرداخت کمتر مالیات بیشتر

۲۱. این جمله از کیست « مالیات بردرآمد، مالیات مضاعف است و باعث کاهش انگیزه سرمایه‌گذاری می‌شود؟

الف. توماس هابز

ب. فیشر

ج. کینز

د. میل

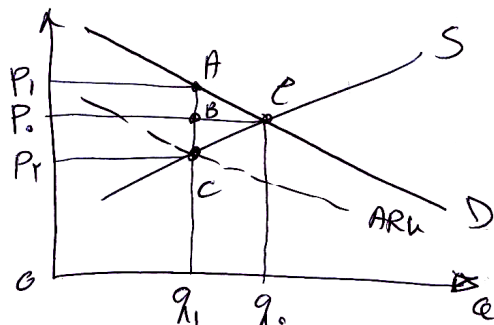
۲۲. با توجه به نمودار، سهم مصرف‌کننده از مالیات چقدر است؟

الف. OP_2CQ_1

ب. P_0P_1AB

ج. P_2P_0BC

د. P_2P_1AC



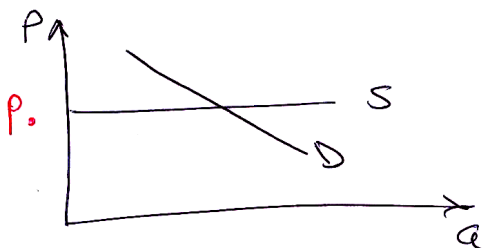
۲۳. با توجه به شکل زیر، پرداخت‌کننده نهایی مالیات چه کسی است؟

الف. مصرف‌کننده

ب. تولیدکننده

ج. مصرف‌کننده بیشتر از تولیدکننده

د. تولیدکننده بیشتر از مصرف‌کننده



۲۴. رابطه کشش منحنی تقاضا با سوبسید مصرف‌کننده چیست؟

الف. معکوس

ب. مستقیم

ج. معلوم نیست

د. رابطه ندارد.

۲۵. مالیات بر واحد در حالت معمول، سطح تولید بازار رقابتی را:

الف. نمی‌توان اظهار نظر کرد.

ب. افزایش می‌دهد.

ج. تأثیری ندارد.

د. کاهش می‌دهد.

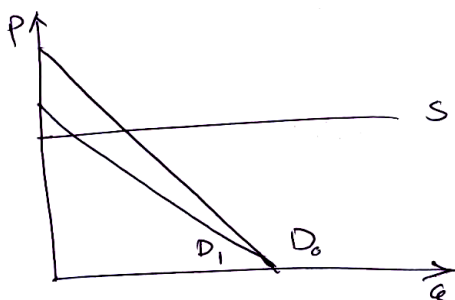
۲۶. با توجه به نمودار زیر، بار مالیات بر قیمت بر عهده چه کسی است؟

الف. کلاً مصرف‌کننده

ب. کلاً تولیدکننده

ج. مصرف‌کننده بیشتر از تولیدکننده

د. تولیدکننده بیشتر از مصرف‌کننده





دانشگاه پیام نور
(مرکز آزمون)

کارشناسی (ستى - تجميع)

نیمسال اول ۸۹-۸۸

استان:

تعداد سؤالات: تستی: ۴۰ تشریحی: —

زمان آزمون: تستی: ۷۰ تشریحی: — دقیقه

آزمون نمره منفی دارد ○ ندارد ⊗

نام درس: مالیه عمومی و خطمش دولتی

رشته تحصیلی و کد درس: مدیریت دولتی - بازرگانی - صنعتی ۱۲۲۱۰۰۸ - حسابداری ۱۲۱۸۰۹۰ - اقتصاد و

تجميع ۱۲۲۱۰۳۴

کد سری سؤال: یک (۱)

استفاده از: —

مجاز است.

۲۷. اگر اطلاعات کافی از کشش‌های منحنی‌های عرضه و تقاضا وجود نداشته باشد در این صورت سهم مالیات برای تولید کننده و مصرف کننده چگونه است؟

- الف. برای تولید کننده صفر است
ب. نامشخص خواهد بود
ج. برای مصرف کننده صفر است
د. هیچکدام مالیاتی نمی‌پردازند.
۲۸. سوبسید بر واحد و قیمت در بازار انحصار کامل:

- الف. منجر به افزایش قیمت می‌شود.
ب. فقط سود افزایش می‌یابد.
ج. منجر به افزایش تولید می‌شود.
د. فقط درآمد کاهش می‌یابد.

۲۹. تفاوت عمده بین مالیات بر درآمد و مالیات بر فروش در چیست؟

- الف. کشش منحنی‌های عرضه و تقاضا
ب. زمان جمع‌آوری مالیات
ج. رفتار مصرف کننده و تولید کننده
د. تفاوتی ندارند.

۳۰. کاهش دستمزد و حقوق چه تأثیری در عرضه کار دارد؟

- الف. کاهش
ب. افزایش
ج. نامشخص
د. تأثیری ندارد

۳۱. آیا ارتباط منطقی بین مالیات بر شرکتها و فایده‌ای که از مزایای شرکتها حاصل می‌شود وجود دارد؟

- الف. بلی - رابطه منفی
ب. به نظر نمی‌رسد
ج. نمی‌توان اظهار نظر کرد
د. بلی - رابطه مثبت

۳۲. کدامیک از روشهای استهلاک زیر صرفه جویی بیشتری در پرداخت مالیات بدنبال دارد؟

- الف. خط مستقیم نسبت به صد و پنجاه درصد
ب. صد و پنجاه درصد نسبت به دویست درصد
ج. خط مستقیم نسبت به کسر جمع سالهای عمر سرمایه
د. دویست درصد نسبت به صد و پنجاه درصد

۳۳. سند مالی مربوط به درآمدها و هزینه‌های دولت چیست؟

- الف. بودجه
ب. طرح
ج. لایحه
د. مصوبه

۳۴. براساس قانون اساسی تصویب بودجه از وظایف کدام ارگان است؟

- الف. دولت
ب. رئیس جمهوری
ج. مجلس شورای اسلامی
د. وزارت دارایی

۳۵. تخصیص تمام یا قسمتی از اعتبار برای هزینه معین چه نامیده می‌شود؟

- الف. تشخیص
ب. تأمین اعتبار
ج. تعهد
د. حواله

۳۶. بودجه تفصیلی در ایران برای اولین بار توسط چه ارگانی تهیه و به مجلس ارائه شد؟

- الف. نخست‌وزیر
ب. وزارت دارایی
ج. ریاست جمهوری
د. سازمان برنامه و بودجه



دانشگاه پیام نور
(مرکز آزمون)

نیمسال اول ۸۹-۸۸

استان:

کارشناسی (ستى- تجميع)

تعداد سؤالات: تستی: ۴۰ تشریحی: —

زمان آزمون: تستی: ۷۰ تشریحی: — دقیقه

آزمون نمره منفی دارد ○ ندارد ⊗

نام درس: مالیات عمومی و خط مش دولتی

رشته تحصیلی و کد درس: مدیریت دولتی- بازرگانی- صنعتی ۱۲۲۱۰۰۸- حسابداری ۱۲۱۸۰۹۰- اقتصاد و

تجميع ۱۲۲۱۰۳۴

کد سری سؤال: یک (۱)

استفاده از: —

مجاز است.

۳۷. اگر $C = 50 + 0.75Y$ باشد ضریب افزایش چقدر است؟

الف. ۵

ب. ۳-

ج. ۴

د. ۲/۵-

۳۸. در تابع $C = a + by$ ، b چیست؟

الف. مصرف القائی

ب. میل نهایی به مصرف

ج. میل نهایی به پس انداز

د. مصرف مستقل

۳۹. اگر دولت هزینه های خود را ۲۰۰ واحد افزایش دهد و میل نهایی به مصرف برابر با $\frac{3}{4}$ باشد، در این صورت درآمد ملی تعادلی به

میزان چقدر تغییر خواهد کرد؟

الف. ۴۰۰

ب. ۶۰۰

ج. ۸۰۰

د. ۱۰۰۰

۴۰. ضریب مالیات عبارتست از:

الف. مالیات

ب. میل نهایی به مصرف -

ج. نرخ مالیات

د. میل نهایی به مصرف

درآمد ملی

میل نهایی به پس انداز

نرخ درآمد ملی

میل نهایی به پس انداز